

EDIUS 7 NONLINEARE SCHNITT SOFTWARE

BESONDERHEITEN

- EDIUS 7 ermöglicht Cuttern einen anspruchsvollen Echtzeit Workflow in allen Auflösungen. Ohne ständig Rendern zu müssen, können Cutter sich hauptsächlich dem kreativen Prozess widmen für schnelle und eindrucksvolle Ergebnisse.
- Ohne Begrenzung der Anzahl an Audio-, Video-, Graphik-, und Titel Spuren kann EDIUS 7 mit äußerst komplexen Projekten umgehen, sogar in 4K.
- EDIUS Elite 7 ist eine systematisierte Version von EDIUS 7, die speziell entwickelt wurde für eine auf Netzwerk basierende Produktion. EDIUS Elite 7 bindet hierbei einzelne Schnitt Clients über den Grass Valley STRATUS Verbund an einen K2 Server, was mehreren Cuttern simultanes Schneiden an demselben Material ermöglicht, sogar während die Aufzeichnung noch läuft.
- Das Schneiden im Proxy Modus mit geringen Auflösungen verlängert den Lebenszyklus von älteren PC oder Laptop Systemen, da hier das Potential des Proxyschnitt ausgenutzt werden kann und ein Schnitt auch auf leistungsschwächeren Systemen möglich wird. Das kommt speziell im Schnittalltag von Nachrichtenagenturen vor, da die Rechner oft nicht auf dem neuesten Stand sind im Bereich CPU und RAM.
- Der Gebrauch von STRATUS EDIUS XS befähigt PCs, die über GV STRATUS verbunden sind, zum Schnitt mit EDIUS 7 im Proxy Modus oder in voller Auflösung.

Wenn ein Cutter aufgrund der Technik ausgebremst wird, leidet seine Kreativität. Das passiert aber nicht mit EDIUS 7. EDIUS 7 steht für mehr Auflösung, unbegrenzte Spuren und Echtzeitschnitt in allen Variationen egal was, egal wo. Mit Versionen für den professionellen Anwender (EDIUS Pro 7) und für Cutter, die über eine per Netzwerk verbundene Infrastruktur arbeiten (EDIUS Elite 7). EDIUS 7 ist das perfekte Werkzeug zur Produktion von verschiedensten Inhalten, egal ob für Nachrichten, Magazin Sendungen, Studio Produktionen, Dokumentarfilm, Imagefilm. Vom Webvideo bis hin zur 4K Kino Produktion.

Mit mehr kreativen Möglichkeiten und Echtzeit Schnitt von allen gängigen SD oder HD Formaten ohne Rendern zu müssen ist EDIUS 7 die vielseitigste und schnellste non lineare Schnittsoftware, die es momentan auf dem Markt gibt. EDIUS 7 nutzt dabei alle Vorteile einer 64 Bit Struktur aus, um einen noch schnelleren und kreativeren Schnitt zu ermöglichen. Schneiden Sie in Echtzeit in verschiedenen Formaten auf einer Timeline – einschließlich 4K- und mit einer unbegrenzten Anzahl an Spuren,

und Echtzeit Wandlung von Frameraten auf einer Timeline heißt, dass der Cutter noch schneller schneiden kann...und damit kreativer.

Die systematisierte Version EDIUS Elite 7 beinhaltet Komponenten wie ein Plug-in für Vergabelisten, um mit GV Stratus eine Vielzahl von z.B. Computer Systemen im Nachrichtenschnitt zu integrieren.

EDIUS 7

64-bit & 4K

Entworfen als native 64-Bit Applikation für Windows 7 und Windows 8, nützt EDIUS 7 alle Vorteile von bis zu 512 GB (für Windows 8 Enterprise und Professional) oder bis zu 192 GB (für Windows 7 Ultimate, Enterprise und Professional) installiertem RAM für extrem anspruchsvolle Videobearbeitung, speziellen Spurenaufbau, 3D, Multikamera und mehrspurigen 4K Schnitt.

Für einen verbesserten 4K Workflow unterstützt EDIUS 7 die Blackmagic Design DeckLink 4K Extreme und den EDL Import/ Export für die Übertragung in die Farbkorrektur Applikation DaVinci.

HAUPTMERKMALE DER NEUEN VERSION 7

- Ausgezeichneter 4K Workflow, einschließlich Unterstützung der Blackmagic Design DeckLink 4K Extreme und EDL Import/ Export und Farbkorrektur Austausch mit DaVinci
- Offen für Drittanbieter I/O Hardware von Blackmagic Design und Matrox
- Schneiden von Medien Dateien mit unterschiedlichen Auflösungen – von 24 x 24 bis hin zu 2K x 4K sowie Echtzeit Konvertierungen von Frameraten auf der selben Timeline ermöglicht Cutter ein effizienteres Arbeiten
- Schnelle, flexible Benutzeroberfläche, einschließlich unbegrenzter Video-, Audio-, Titel und für Grafik Spuren
- Unterstützung der neuesten Datei Formate (Sony XAVC/XVAC S, Panasonic AVC-Ultra, und Canon 1D C M-JPEG)
- Natives Arbeiten mit vielen, verschiedenen Video Formaten wie Sony's XDCAM, Panasonic's P2, Ikegami's GF, RED, Canon's XF Format und EOS Movie Format
- Schnellster AVCHD Schnitt, der momentan verfügbar ist
- Multikamera Schnitt mit bis zu 16 verschiedenen Quellen simultan, mit Video Output Unterstützung
- Verbesserte MPEG Encoder Geschwindigkeit und Qualität
- Verbesserter H.264/AVC Decoder
- Optimierte für die Vierte Generation der Intel Core i Architektur
- Native 64-bit Bearbeitung mit hohem RAM Einsatz für einen glatten Echtzeitschnitt
- Workflow im Proxy Modus für schwächere Computer erweitert deren Verwendbarkeit und erhöht das ROI
- Unterstützt Intel Ivy/ Sandy Bridge bei extrem schneller Hardware für die Ausgabe und das Erstellen von BR
- Schnelle Handhabung von großen Mengen an Standbildern (JPG, TGA, DPX, u.a.)
- 3D Stereoskopischer Schnitt
- Eingebauter Lautstärkenmesser
- Bild Stabilisierung
- Direkter Blu-ray Disc und DVD Export aus der Timeline

Mehr Formate, Besserer Workflows

EDIUS 7 ist das perfekte Werkzeug für Datei und Band basierten Workflow. EDIUS 7 unterstützt viele Formate nativ, z.B. Sony XDCAM, Panasonic's P2, Ikegami's GF, RED, sowie Canon XF und EOS MOV Formate. Zusätzlich unterstützt EDIUS 7 auch die neuesten Dateiformate wie z.B. Sony's XAVC/XVAC S, Panasonic AVC-Ultra, Panasonic/Sony AVCHD 2.0, und Canon 1D C M-JPEG.

EDIUS 7 unterstützt auch das Erfassen von DV oder HDV mit Bandgeräten via IEEE 1394 (FireWire) oder USB.

Mehr Hardware & Software Wahl

Grass Valley hat EDIUS 7 für mehr Drittanbieter Hardware und Software zugänglich gemacht, sodass die Anwender ihre Systeme den individuellen Wünschen anpassen können.

In Ergänzung zur Unterstützung der Grass Valley Desktop I/O Hardware (STORM/STORM 3G Elite, HDSTORM/STORM Mobile, und HDSPARK/ HDSPARK Pro), unterstützt EDIUS 7 nun auch I/O Hardware von:

- Blackmagic Design:
 - DeckLink Mini Monitor, Mini Recorder, Studio, 4K Extreme
 - Intensity Pro, Shuttle für USB, Shuttle für Thunderbolt, Extreme
 - UltraStudio SDI, Pro
- Matrox:
 - MXO2, MXO2 LE, MXO2 mini, Mojito (max)
- AJA Video Systems (geplant, Herbst 2014)

Achtung: Gerätesteuerung wird bei Drittanbieter Hardware nicht unterstützt

Zusätzlich zur integrierten Titelsoftware (Quick Titrer), unterstützt EDIUS 7 auch eine Reihe von Drittanbieter Titel Software für mehr kreative Freiheit, Kontrolle und Leistung

Für mehr Leistung und kreative Kontrolle während des Schnitts unterstützt EDIUS 7 eine Vielzahl von Drittanbieter Software Plug-ins für zusätzliche Video- und Audioeffekt, Keying, Bildstabilisierung und Multikamera Synchronisation.

Eine Liste von Drittanbieter Titel Software und Effekt Plug-ins ist erhältlich auf unserer Homepage mit der EDIUS 7 Beschreibung.

Konkurrenzlos beim Schnitt von gemischten Formten

Mit einer unvergleichbaren Echtzeit Video Transkodier Technologie konvertiert EDIUS HD und SD Auflösungen, Bildseitenverhältnisse und Bildraten - alles in Echtzeit. Der Anwender kann in HD schneiden und 4:3 SD Video Material auf derselben Timeline hinzufügen, NTSC und PAL Material mischen, 4K hinzufügen oder dies alles kombiniert in andere Projekte mit anderen Auflösungen oder Frameraten integrieren ohne einen einzigen Moment für Konvertierung oder Rendering zu verschwenden.

EDIUS 7 unterstützt Auflösung von 24x24 bis zu 4Kx2K, alles auf derselben Timeline, sogar in verschachtelten Sequenzen, alles in Echtzeit.

EDIUS 7



System übergreifende Integration

Mit EDIUS Elite 7 werden Schnittsysteme zu einem Teil eines übergreifenden Produktionssystems, einschließlich Servern, Wiedergabe und Verteilermodulen. Zusätzlich kann EDIUS Elite 7 ein Werkzeug Set sein für die non linearen Produktions-Werkzeuge in GV STRATUS für eine vollständige Integration von Produktions- und Ausgabevorgängen. Dabei bekommen alle Systeme wenn nötig Zugang zu den Medieninhalten und den Metadaten.

Zusätzlich beinhaltet EDIUS Elite 7 das gesamte Potential von EDIUS Pro 7:

- Der direkte Zugang zu dem Grass Valley K2 Datensystem sieht einen Schnitt direkt an Ort und Stelle für mehrere Schnittsysteme vor. Eine Eigenschaft ist, Clips direkt über das K2 Programm zu importieren und zu exportieren, während Dolby E/AC3 (Durchschleifen des Audio Bitstreams) erhalten bleibt.
- K2 Clip Erfassung, welche dem Cutter ermöglicht von seinem im Netzwerk angebundenen EDIUS 7 System eine direkte Aufzeichnung auf dem K2 SAN vorzunehmen. Mit I/O Hardware für EDIUS – wie STOR 3G oder STORM mobile- können Cutter K2 compatible Dateien schon während der Aufzeichnung bearbeiten.
- Simultanes Schneiden befähigt mehrere EDIUS Clients simultan Live Video zu bearbeiten, dass von einem anderem EDIUS Client aufgezeichnet wird in einer auf Editieren ausgerichteten Netzwerkumgebung (SAN oder NAS). Nur der Client, der aufzeichnet benötigt eine EDIUS Elite 7 Lizenz - die anderen Clients brauchen nur eine EDIUS Pro 7 Lizenz
- Austausch von Clips und Sequenzen über GV STRATUS. Sequenzen, die mit GV STRATUS erstellt wurden, können unverzüglich in EDIUS auf einer Timeline verwendet werden.

Nachrichten Produktion

In der Nachrichten Produktion arbeiten EDIUS Elite 7 mit GV Stratus, um mehrere Nachrichten Schnittsysteme miteinander zu integrieren.

Für die Nachrichtenerstellung und andere Arbeitsverläufe basierend auf 32- und 64- Bit Netzwerk Computern ermöglicht GV STRATUS und STRATUS EDIUS XS mehr Leistung und Geschwindigkeit auf diesen Systemen, indem man in EDIUS 7 mit gering aufgelösten Proxy Dateien arbeitet oder hoch auch aufgelöst schneidet.

Live Event Produktion

Für Live Events kann EDIUS 7 mit dem GV Director gekoppelt werden, einem non linearen Live Produktionszentrum, um die kreativen Möglichkeiten des Teams zu erweitern. EDIUS 7 ist auch eine großartige Ergänzung zu dem K2 Dynos Replay System, mit dem man schnell Aufzeichnungen zusammen bauen und bestimmte Clips von Live Events hervorheben kann. Cutter haben den Zugang zu allen Metadaten abgespeichert mit dazugehörigem Videoclip, was die Erstellung von hervor zu hebenden Höhepunkten und anspruchsvollen Playlisten einfacher und schneller macht als jemals zuvor.

In Kombination mit beiden Systemen kann EDIUS 7 praktisch Medien in vorproduzierte Pakete packen, um diese auf Events zu benutzen, oder geschnittene Inhalte in einer Vielzahl von Dateiformaten und Auflösungen anliefern, um diese an unterschiedlichen Medienplattformen zu verteilen.

Multi Plattform Erstellung

Die Endausgabe in eine Vielzahl von Formaten ist einfach mit EDIUS 7. Ausgabe Auflösungen können den individuellen Wünschen angepasst und dann abgespeichert werden als Container Einstellung – einschließlich MXF, GXF, QuickTime und Windows Media – für die Verbreitung auf professionellen und Consumer Systemen.

Weiter schneiden

Mit EDIUS XRE können fertige Dateien im Hintergrund erstellt werden abseits der Hauptschnittrechner, unverzüglich und automatisch. Dafür verschiebt man den finalen Prozess und die Ausgabe auf einen separaten, extra für die Ausgabe eingerichteten Rechner, und die Cutter können ihre Zeit in die Erstellung von weiterem anspruchsvollen Inhalt investieren anstatt auf die Dateiausgabe zu warten.

Optimiert für heute... und Gestern

EDIUS 7 wurde optimiert für Multicore Systeme und die vierte Generation der Intel Core i Prozessoren, um die Echtzeit Performance zu erhöhen bei steigender Prozessor Leistung für extrem schnelles Hardware Encoding bei der Ausgabe von MPEG-4/H.264/AVC Dateien und dem Brennen von Blu-ray.

Für die, die auf der Apple Mac Plattform arbeiten, läuft EDIUS 7 parallel auf einer Desktop Oberfläche mit Windows 7 und 8 64 Bit.

Proxy Modus Editing

Während Cutter für den non linearen Schnitt leistungsstarke CPUs mit hoher Taktung brauchen und eine beträchtliche Menge an Arbeitsspeicher, kann man EDIUS 7 auf weniger teuren und älteren Desktops und Laptops laufen lassen, um in Echtzeit zu schneiden mit gering aufgelösten Proxies basierend auf hochaufgelöstem Quellmaterial, mit allen Funktionen und Werkzeugen, die EDIUS 7 bereithält. Wenn das Schneiden im Proxymodus abgeschlossen ist, kann eine Edit Decision List (EDL) an ein leistungsstärkeres Schnittsystem mit EDIUS 7 oder EDIUS XRE geschickt werden, um den finalen Schritte und die Ausgabe zu Ende zu führen. Das ist besonders hilfreich im Nachrichten Betrieb, wo die Computer noch nicht mit den neuesten Prozessoren oder Arbeitsspeicher aufgerüstet wurden.

EDIUS 7 INTEGRATED COMPONENTS

EDIUS 7 lässt sich mit einer Vielzahl von Grass Valley Komponenten integrieren, die speziell entwickelt wurden, um die Effizienz beim Schneiden und den Workflow insgesamt zu verbessern.

EDIUS XRE

EDIUS XRE (eXternal Rendering Engine) gibt den Anwendern in einer Arbeitsgruppe die Freiheit ihre Zeit mit dem Schnitt ihrer Projekte zu verbringen – und diese nicht bis zum endgültigen Ergebnis anpassen zu müssen. Der EDIUS XRE Server ist ein Turnkey System basierend auf EDIUS 7, das den Cuttern ermöglicht ein mit EDIUS 7 erstelltes Projekt in der Umgebung von GV STRATUS oder dem EDIUS Workstation Storage automatisch rendern zu lassen auf einem separaten, dafür eingerichteten Arbeitsrechner, während sich die Cutter anderen Aufgaben widmen können. Somit gibt es keine Verzögerung, und jedes Schnittsystem bleibt verfügbar, ohne dass eines davon durch das Rendern eines Projekts blockiert wird.

Einzigartig und enorm leistungsstark akzeptiert EDIUS XRE als Conform Server eine Vielzahl von vollaufgelösten Projekt Elementen, und wenn man „XRE Export“ anwählt auf der EDIUS 7 Timeline, werden unverzüglich und automatisch fertige Dateien im Hintergrund erstellt, die es dem Cutter erlauben weiter zu schneiden.

Das auf EDIUS 7 basierende EDIUS XRE System ist eine native 64 Bit Lösung mit verbessertem MPEG Encoder hinsichtlich Schnelligkeit und Qualität, sowie einem verbessertem H.264/AVC Decoder.

EDIUS XS (benötigt GV STRATUS)

Der GV STRATUS Workflow ermöglicht einen effizienten und leistungsstarken Schnitt von Sequenzen im Proxy Modus mit geringer Auflösung auf netzwerkbasiereten Desktop oder Laptop Computern via der Grass Valley EDIUS XS Applikation. Wenn EDIUS XS innerhalb von GV STRATUS zur Verfügung steht, haben die Anwender Zugang zu dem mächtigsten Proxy Modus Schnitt in geringer Auflösung, den es aktuell auf dem Markt gibt, und damit ein einheitliche Praxis sowohl für den Schnitt außerhalb oder innerhalb der Redaktion.

Jeder autorisierter GV STRATUS Anwender kann die GV STRATUS Applikation nutzen als ActiveX Verzeichnis innerhalb von EDIUS XS. In diesem Modus werden alle GV STRATUS Werkzeuge den Anwendern innerhalb von EDIUS XS zur Verfügung gestellt, vereinigt an einem einzigen Arbeitsplatz

Das in EDIUS XS eingebettete GV STRATUS Fenster lässt den AnwenderInhalte finden und diese in das EDIUS XS Player Fenster laden, dann wird im Proxy Modus geschnitten, und letztendlich wird der ganze Auftrag an den GV STRATUS Conform Server gesendet. EDIUS XS verfügt über viele Besonderheiten von EDIUS Elite 7 wie z.B. Übergänge, Effekte, Titel, Sprachaufnahme u.v.m. Sobald die Proxy Datei bearbeitet worden ist, kann diese wieder als hoch aufgelöstes Medium ausgegeben werden über den EDIUS XRE Conform Server. EDIUS XS ist erhältlich als 64 und als 32/64 Bit Version.

GV STRATUS

EDIUS 7 kann auch die nicht linearen Produktionswerkzeuge von GV STRATUS verwenden, um Inhalte zu finden und diese per Drag-and drop in EDIUS 7 zu ziehen. Mit EDIUS 7 kann man aus GV STRATUS heraus Storyboard Sequenzen schneiden, oder K2 Programm/ Playlist Dateien. Metadaten wie Marker oder Schlagwörter, die während der Aufzeichnung hinzugefügt wurden können gesucht und dargestellt werden.

Fertig geschnittene Teile werden an den K2 für die Ausgabe geschickt. Die Timeline kann auch veröffentlicht werden als ein K2 Programm (Playlist), oder als eine Datei (K2 Clip). Als Clip kann man es als Ereignis in dem GV STRATUS Playlist Editor verwenden. Die Datei kann ausgegeben werden aus dem K2 heraus ungefähr 7 Sekunden nachdem der Anfang der Sendung angekommen ist. Diese Datei kann dann ausgegeben werden auch wenn der Datentransfer noch nicht ganz abgeschlossen ist.

Es gibt auch Komponenten wie ein Auftragslisten Plug-in um GV STRATUS mit NRCS Systemen zu integrieren.

EDIUS 7/GV STRATUS Anwender können:

- Sequenzen öffnen aus dem GV STRATUS Storyboard Editor
- sichten und nutzen von Anmerkungen, die von anderen Usern erstellt wurden
- sichten von NRCS Skripts mit Produktionshinweisen und einer Übertragungsrate in Sekunden

Die fertigen Stories werden an den K2 geschickt für die Ausgabe, indem man den NRCS Überblick in EDIUS öffnet, den zugewiesenen Story Namen auswählt, und diesen sendet. Die Datei kann nach ca. sieben Sekunden auf dem K2 ausgegeben werden. Die Datei kann bereits ausgegeben werden, auch wenn der Datentransfer noch nicht abgeschlossen ist.

K2 Media Servers und Storage

EDIUS 7 ist eine nicht lineare Schnitt Software für Mehrfachspuren, ausgestattet mit hoch Anspruch vollen Effektpotential und der schnellsten Echtzeit Performance überhaupt bei Integration mit einer K2 Infrastruktur. Es ermöglicht den Zugang und den Schnitt Vorort von Inhalten auf dem K2 SAN, und erlaubt die Weitergabe von fertigem Material an den K2 für die Ausgabe. EDIUS 7 Anwender können:

- sich direkt mit K2 SAN verbinden und Vorort schneiden
- Dateien schon während des Erfassens bearbeiten
- Ausgewählte Dateien für den Schnitt auf einen lokalen Speicher übertragen
- Fertige Teile für die Ausgabe an den K2 schicken als gerenderten Clip oder als K2 Programm Datei

SPEZIFIKATIONEN

Minimale System Anforderungen (für EDIUS Pro 7):

OS: Windows 7 64-bit (Service Pack 1 oder später), Windows 8 64-bit

Wichtig: Bitte Speicher in der Liste unten beachten für die Beschränkung des physikalischen Speichers auf jedem OS.

CPU: Jeder Intel Core 2 oder Core iX CPU. Intel oder AMD Single Core CPU mit einer 3 GHz Taktung oder schneller (mehrere CPUs und/oder Mehrkern CPUs empfohlen). SSSE3 (zusätzlich SSE3) Befehlssatz Unterstützung erfordert.

Arbeitsspeicher:

- 1 GB RAM Minimum (4 GB oder mehr empfohlen)
- Der Bedarf an RAM und Videospeicher variiert abhängig von dem Projekt Format. Für SD/HD Projekte: 4 GB oder mehr RAM empfohlen. Für 4K Projekte; 16 GB oder mehr RAM empfohlen

Die maximale Größe des RAM basiert auf den physikalischen Speicherbeschränkungen des verwendeten Betriebssystems.

- Windows 8, Enterprise und Professional, 64-bit: 512 GB
- Windows 8, 64-bit: 128 GB
- Windows 7, Ultimate, Enterprise, und Professional, 64-bit: 192 GB
- Windows 7, Home Premium, 64-bit: 16 GB (nicht empfohlen für komplexe 4K Projekte)
- Windows 7, Home Basic, 64-bit: 8 GB (nicht empfohlen für Projekte mit höherer Auflösung als HD)

Projekt Format	Tiefe	RAM Arbeitsspeicher		Video Speicher	
		Minimum	Empfohlen	Minimum	Empfohlen
SD und darunter	8-bit	1 GB	2 GB	256 MB	512 MB
	10-bit	2 GB	4 GB	512 MB	1 GB
HD	8-bit	2 GB	4 GB	512 MB	1 GB
	10-bit	4 GB	4 GB	1 GB	2 GB
Über HD (incl. 4K)	8-bit	8 GB	12 GB (16 GB und mehr für 4K)	2 GB	2 GB oder mehr
	10-bit	8 GB	12 GB (16 GB und mehr für 4K)	2 GB	2 GB oder mehr

Grafik Karte

- Unterstützt höhere Auflösungen als 1024 x 768 32 Bit. Direct3D 9.0 oder später und PixelShader Model 3.0 oder später vorausgesetzt
- Voraussetzungen für Video Speicher Größe bei Verwendung von GPUfx variiert von dem Projekt Format. Für 10 Bit SD Projekte: 1 GB oder mehr empfohlen, für HD/4K Projekte 2 GB oder mehr empfohlen.

Wichtig: Voraussetzungen für Video Speicher variieren abhängig von dem Projekt Format. Siehe Details für Speicherangaben in der unteren Tabelle

Festplatte

- 6 GB der Festplatte wird benötigt für die Installation
- Festplatte mit ATA

- Der verfügbare Festplattenspeicher sollte die doppelte Größe der zu verarbeitenden Dateien haben

- Raid-0 ist empfohlen für den Schnitt in HD oder höherer Auflösung

Optisches Laufwerk

- Blu-ray Laufwerk wird benötigt für das Erstellen von Blu-ray Discs
- DVD-R/RW oder DVD+R/RW Laufwerk wird benötigt für das Erstellen von DVDs

Sound Karte

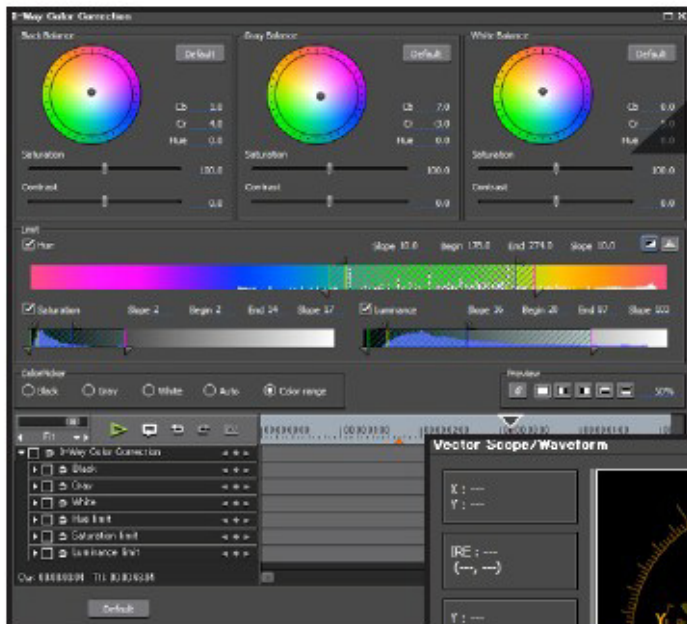
Sound Karte mit Unterstützung des WDM Treibers wird vorausgesetzt.

Netzwerk

Internetverbindung wird benötigt für die Aktivierung der Software Lizenz.

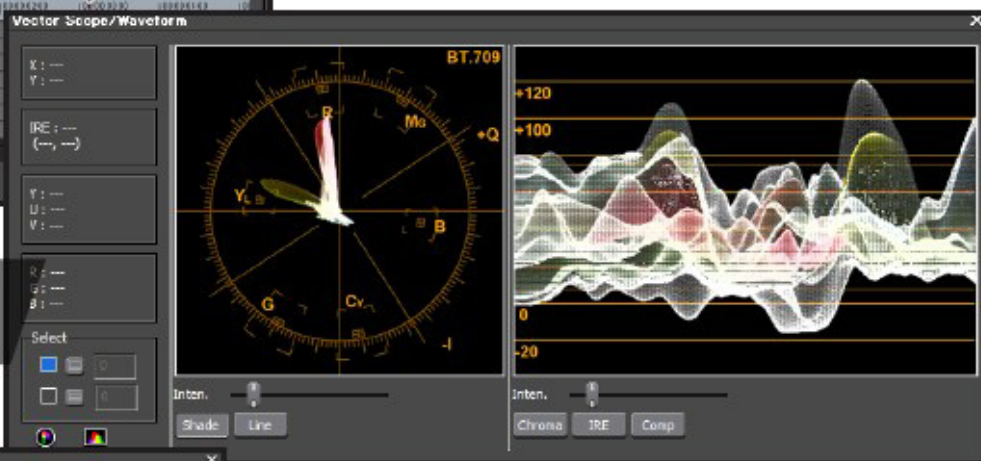
Wichtig: Externe Videozuspieler/ Kameras benötigen entweder einen freien FireWire (IEEE 1394) oder einen USB 2.0 Port für die Anbindung.

EDIUS 7 FEATURES

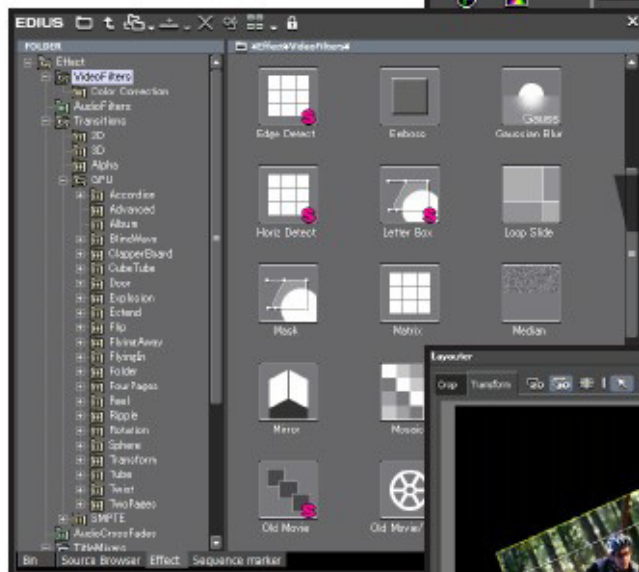


3-Wege Farbkorrektur

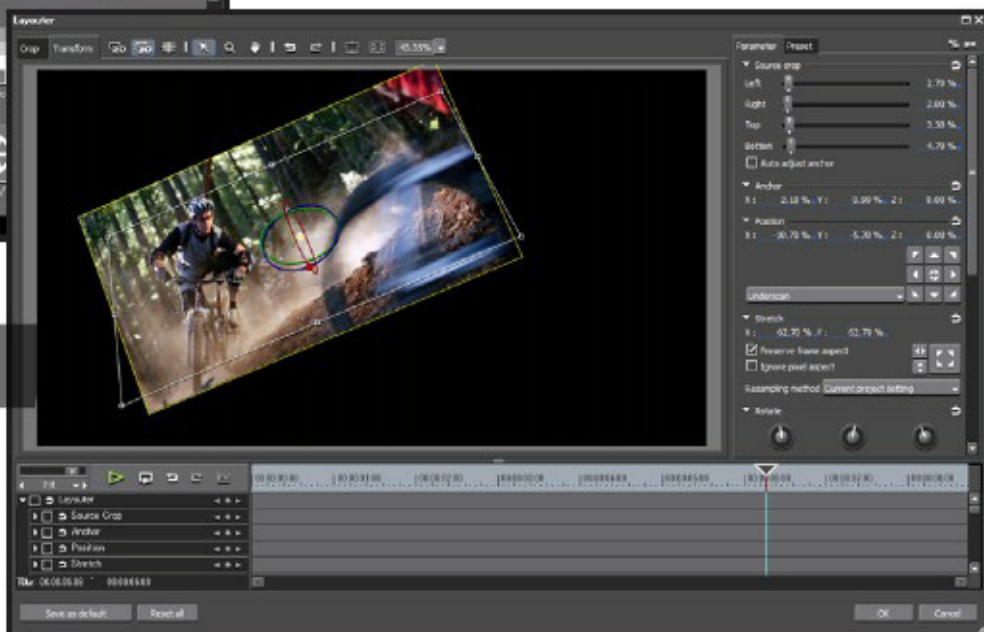
Vectorscope/
Waveform

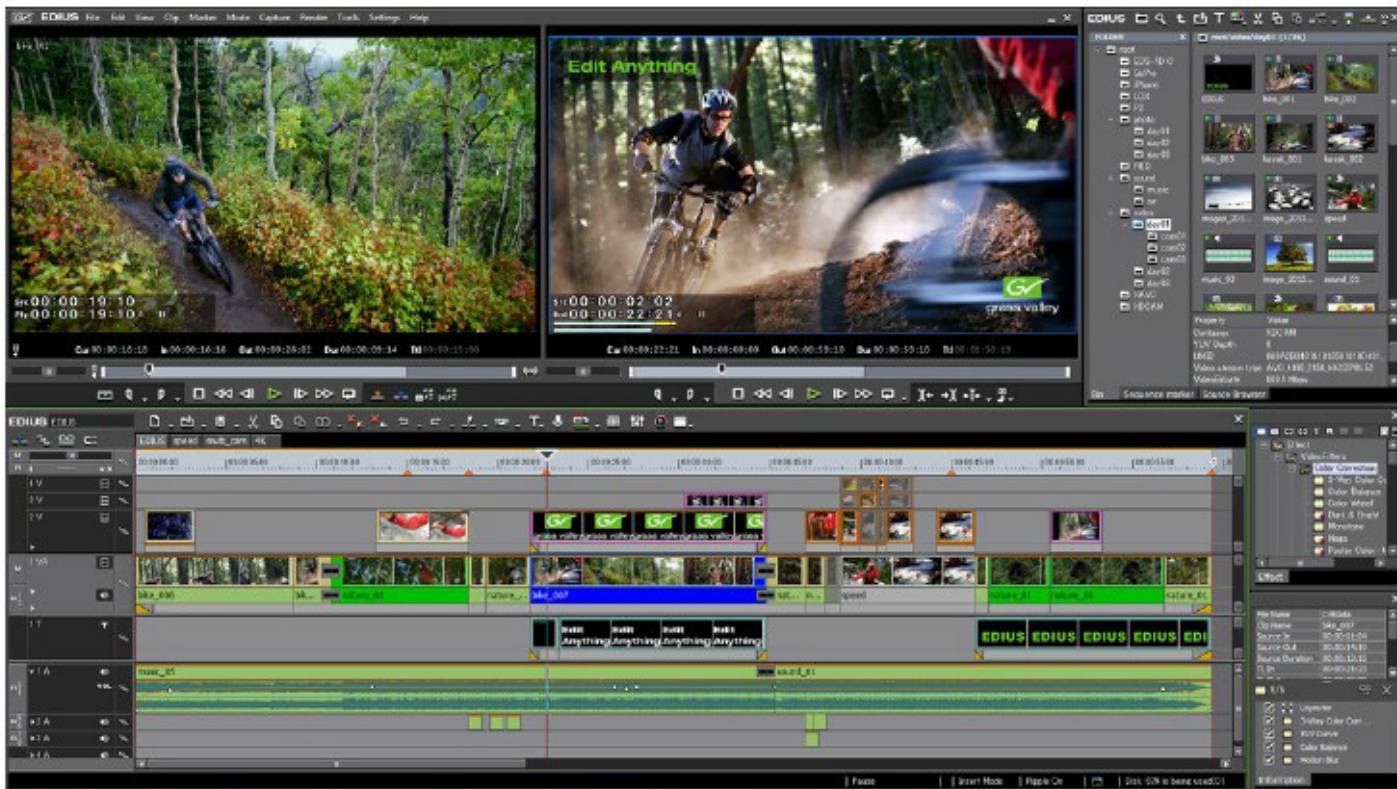


Video Effekte



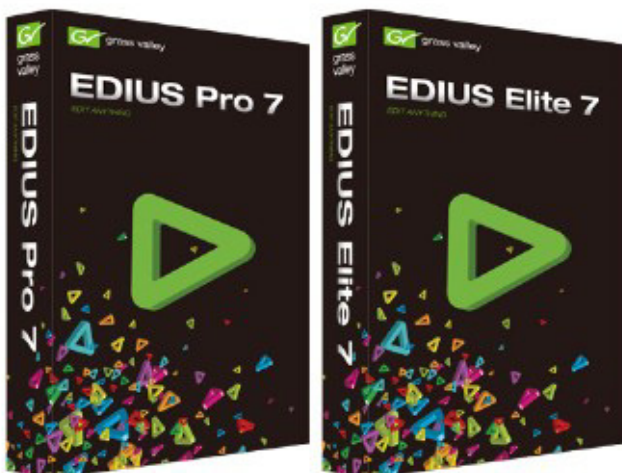
Layouter





PRODUKTINHALT

- EDIUS 7 Installation Disc (DVD-ROM)
- Installationsanleitung



BESTELLINFORMATIONEN

EDIUS Pro 7

- Handelsverpackung
- Erwerb der Seriennummer durch einen autorisierten Grass Valley Channel Partner

EDIUS Elite 7

EDIUS Pro 7 zu EDIUS Elite 7 Upgrade

- Bitte kontaktieren Sie einen Grass Valley Channel Partner.

Upgrade von vorhergehenden EDIUS Versionen nach EDIUS Pro 7 sind verfügbar, bitte sehen Sie www.grassvalley.de für Details ein.

GLOBALER SERVICE

In einer Umwelt mit schnell steigendem Bedürfnis nach Medieninhalten erhalten Medienproduktionshäuser einen Wettbewerbsvorteil durch die Partnerschaft mit einem Schnittsystem Anbieter, der sowohl technische Expertise im personellen Bereich sicher stellt als auch höchste Verarbeitungsgeschwindigkeit. Die Unterstützung muss dabei kostengünstig sein, berechenbar, zuverlässig und schnell. Grass Valley Global Services verfügt über das praktische Wissen, die Erfahrung mit digitalen Medien und Schnitt

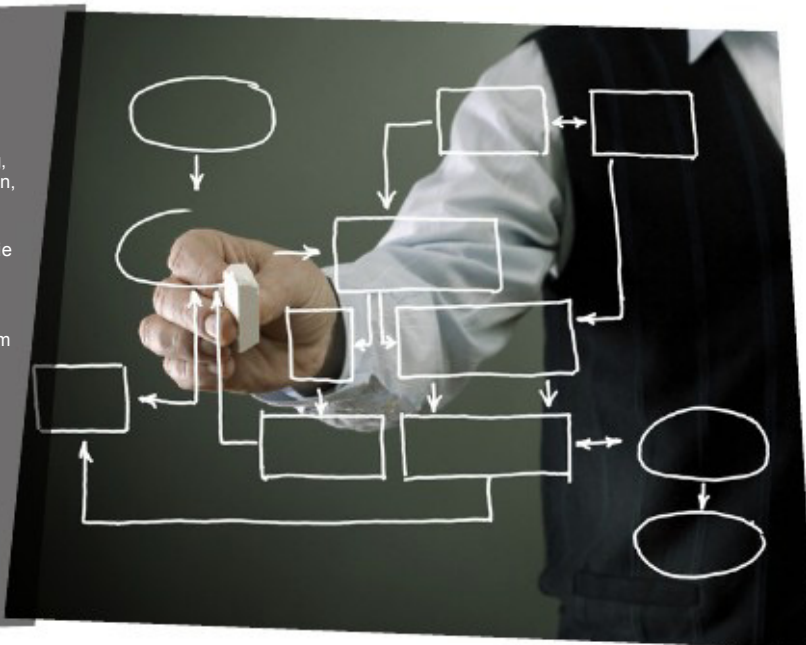
Know-how, um dieses Ziel zu erreichen. Das Global Services Portfolio bietet alles Notwendige, um durch auch bei Bedarf schnell Problemlösung zur Verfügung zu stellen und somit den Content-Ersteller auf dem Vormarsch zu halten und Beweglichkeit zu gewährleisten.

Das Grass Valley Global Services Angebote stellt eine greifbare Rendite-on-Investitionen sicher durch die Bereitstellung der Mittel, dass die Kunden den maximalen Wert erhalten aus einer Investition in Grass Valley EDIUS Produktion von der ersten Lieferung an und durch die gesamte in-Service Lebensdauer. Mit Global Services sind Organisationen befähigt ihre taktischen Alltagsziele zu erreichen während den Mitarbeitern mehr Zeit zur Verfügung steht sich auf die strategische Geschäftsinitiativen zu konzentrieren.

Unsere globale Präsenz, die nicht lineare Produktionsexpertise und unser angesehenes Team für Videobearbeitung, Workflow und Produktion ist hier, um Ihnen zu helfen Ihre finanziellen Leistungsziele zu erreichen, indem technisches Risiko reduziert wird und damit den Mitarbeitern hilft, das Produktionsvolumen von qualitativ und inhaltlich hochwertigen Inhalten zu vergrößern.

Global Services bietet eine breite Palette an kaufmännischen, technischen und kreativen Nutzen für EDIUS Kunden:

- Ein globales Netzwerk von Außendiensttechnikern mit der Erfahrung, dem Wissen und dem Können Produktionssysteme auf dem Laufenden zu halten, in-Service abgestimmt auf Leistung und Qualität
- Ein Team von Trainern, die selber schon unter Druck standen und die Experten sind für den Schnitt von Nachrichten, Live und Produktionsschnitt
- Lösungsarchitektur, Projektmanagement, und Integrationservice, um vernetzte Schnittsysteme zu erzeugen, angefangen bei den kleinsten Produktionsumgebungen bis hin zu den weltgrößten Einrichtungen
- Technische und betriebliche Trainings, die die Produktivität Ihrer Schnitt- und Produktionsteams durch zugeschnittene Lernpfade maximieren
- Umfassende Support-Vereinbarungen, um sicherzustellen, dass jeder EDIUS Cutter, und jedes unterstützende System auf Spitzenleistung funktioniert – all das auch während das Management bei der Frage der finanziellen Berechenbarkeit unterstützt wird.



ABOUT GRASS VALLEY

Das neue Grass Valley hält Rundfunkanstalten, Content-Eigentümer und Serviceanbieter bereit für die Zukunft, während sich diese durch die abwechslungsreiche Landschaft des Fernsehens navigieren. Mit der umfassendsten Sammlung von Workflow-Lösungen in der Industrie, liefert Grass Valley Workflows an End-to-End-TV-Produktionen und Content-Verteiler, die den Rundfunkanstalten Effizienz und Flexibilität ermöglichen, um wettbewerbsfähig zu bleiben und bietet heute technologische Weitsicht, um Schritt halten zu können mit dem Verbraucherwunsch nach mehr Inhalt auf mehreren Geräten.

Grass Valley, mit Sitz in Montreal, nutzt das kollektive Know-how und die Tiefe der Grass Valley Group und Miranda Technologies, die jeweils von Belden mit Sitz in St. Louis erworben worden sind. Belden Inc. bietet ein umfassendes Produktportfolio, um auf die Bedürfnisse der unternehmenskritischen Netzwerkinfrastruktur von Industrie-, Unternehmens- und Rundfunk Märkten einzugehen. Mit innovativen Lösungen, die auf eine zuverlässige und sichere Übertragung von schnell wachsenden Mengen an Daten, Audio und Video gerichtet sind, sitzt Belden an der Spitze der globalen Transformation in eine vernetzte Welt.

Folgt uns auf
GrassValleyLive in Facebook,
Twitter, und YouTube.



Für weitere Informationen besuchen www.belden.com.



Copyright © 2014 Belden Inc. All rights reserved. Belden, Belden Sending All The Right Signals, Grass Valley, EDIUS, GV Director, GV STRATUS, HDSPARK, HDSTORM, K2 Dyno, STORM, and the Belden logo are trademarks or registered trademarks of Belden Inc. or its affiliated companies in the United States and other jurisdictions. All other tradenames referenced are service marks, trademarks, or registered trademarks of their respective companies. Specifications subject to change without notice. PRV-6185D-7